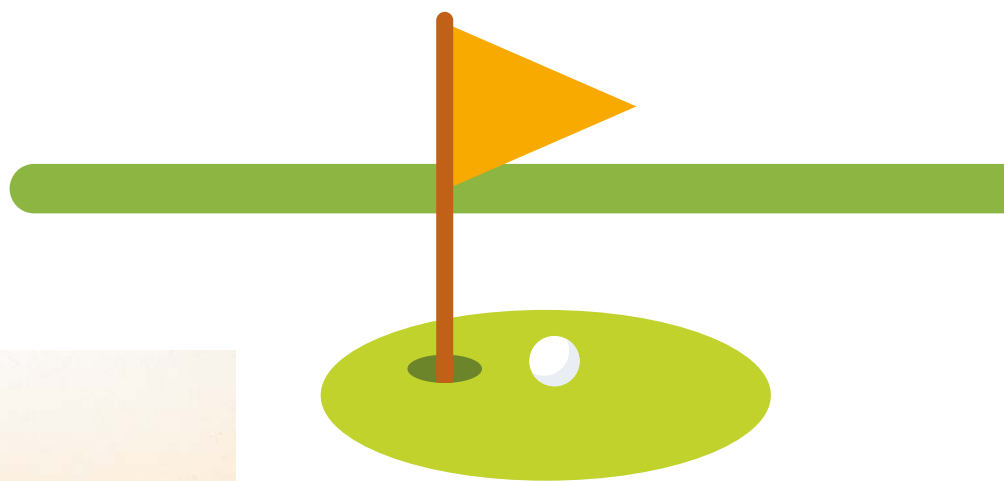
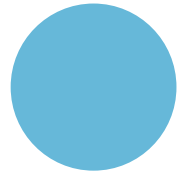


# DES TERRES, DES PROJETS, CRÉER ET MODERNISER DES PARCOURS DE GOLF



# ECT

DES TERRES, DES PROJETS, LA VIE

## L'ACTION

ECT est un acteur de l'aménagement, engagé dans l'économie circulaire du réemploi des terres excavées.

## L'ENGAGEMENT

ECT s'engage sur l'éco-conception et la réalisation de projets d'aménagement durables. Ces projets sont conçus en concertation avec les collectivités et autofinancés par la réutilisation de terres inertes.

## LES CHIFFRES

Chaque année, ECT gère 15 millions de tonnes de terres, plante 10 000 arbres et accueille près de 500 enfants pour des activités vertes et pédagogiques.

## LES ÉQUIPES

ECT emploie 190 collaborateurs en Île-de-France répartis sur une quinzaine de sites en exploitation.

# OPTIMISER LES INFRASTRUCTURES DE LOISIRS EN VALORISANT LA TERRE EXCAVÉE PROVENANT DES CHANTIERS IMMOBILIERS

En 2017, la filière golf pèse 1,2 milliard d'euros. Les secteurs parcours de golf et tourisme golfique concentrent 80% de la valeur et 90% des emplois générés. Entre 2007 et 2017, la France a ainsi connu une augmentation de +15% de golfs et de +33% de joueurs.

## COLLECTIVITÉ LOCALE

La stratégie d'aménagement du territoire conduit la collectivité à définir l'offre d'équipements sportifs et de loisirs. Et dans ce cadre, à décider de la création d'un golf ou de son extension.

## GESTIONNAIRE DE GOLF

Développer et moderniser : la création de nouveaux parcours et l'amélioration du cadre de jeu sont des obligations récurrentes pour les gestionnaires de golfs, qui mobilisent pour les exploitants des investissements importants.

## DES PROJETS GOLFIQUES PLUS AMBITIEUX, LE FINANCEMENT DES AMÉNAGEMENTS PAR L'APPORT DE TERRES INERTES

ECT propose aux collectivités comme aux gestionnaires privés de réaliser des projets de golfs fondés sur la valorisation de terres inertes excavées. La réutilisation de ces terres pour constituer le modelé du golf finance la conception et la réalisation du parcours et permet ainsi de disposer d'une plus grande capacité d'aménagement.



Aménagement par ECT du golf de Saint-Aubin (91) : le modelé du golf est réalisé grâce au réemploi de terres



Parcours achevé du golf municipal de Saint-Quentin-en-Yvelines (78)

## INNOVATION : "PITCH AND PUTT", LE GOLF DE PROXIMITÉ

Appelé également "golf compact", le golf de proximité propose des trous plus courts qu'un golf traditionnel. Particulièrement adapté aux environnements urbains de par sa taille réduite (dès 4 hectares), il attire les débutants comme les joueurs confirmés et permet de cibler également les jeunes et les scolaires.

# L'EXPERTISE D'UN LEADER DE LA GESTION DES TERRES POUR MAÎTRISER LE PROJET

## MAÎTRISER LA CONCEPTION

Le gestionnaire du parcours de golf est le maître d'ouvrage du projet. Il désigne conjointement avec ECT l'architecte qui réalisera la conception des nouveaux aménagements.

Notre accompagnement se traduit par une assistance à la négociation foncière des terrains nécessaires à l'aménagement, la constitution du dossier d'autorisation administrative et le suivi de son instruction.

## MAÎTRISER LA RÉALISATION ET LES DÉLAIS

- **Adaptabilité aux contraintes de gestion d'un golf** : ECT adapte sa conduite des travaux aux enjeux d'exploitation du golf, notamment en réservant des créneaux de jeu aux golfeurs.
- **Qualité de la réalisation** : La finesse des modelés et la précision des tracés sont le fruit de l'extrême technicité et de l'expertise de nos géomètres et de nos conducteurs d'engins.
- **Qualité et contrôle des terres utilisées** : Les terres inertes employées sont systématiquement soumises aux procédures d'autorisation préalable d'apport de terres et à un contrôle in situ de leur qualité.
- **Optimisation des délais de réalisation des travaux** : Leader francilien de la gestion de terres, ECT a la capacité de respecter et d'optimiser les temps de réalisation du chantier.



Travaux d'extension du golf UGolf de Sénart – Saint-Pierre-du-Perray (91)



Implantation des modelés par nos géomètres



Travaux d'extension du golf UGolf de Sénart – Saint-Pierre-du-Perray (91)



Parcours achevé du golf municipal de Saint-Quentin-en-Yvelines (78)



# UN BEAU PARCOURS DE GOLFS EN ÎLE-DE-FRANCE



- 1 Golf municipal de Saint-Quentin-en-Yvelines**  
Réalisation du parcours dans le cadre d'une vaste opération d'aménagement
- 2 Golf Blue Green de Saint-Aubin**  
Réalisation des modelés de l'extension du golf
- 3 Golf de Val-Grand Bondoufle**  
Réalisation d'un parcours de 18 trous sur 60 hectares
- 4 Golf UGolf de Sénart - Saint-Pierre-du-Perray**  
Réalisation des modelés de l'extension du golf
- 5 Golf Bluegreen de Marolles-en-Brie**  
Extension d'un golf de 9 à 18 trous
- 6 Golf de Bussy-Guermantes**  
Réalisation d'un parcours sur 25 hectares sous la maîtrise d'ouvrage de Kaufman & Broad