

Iverny (77)

**Réalisation d'un nouvel  
espace communal,  
une promenade  
sportive arborée**

# 3 QUESTIONS À OLIVIER STEHLIN, MAIRE D'IVERNY (77)



« Il nous manquait un espace partagé, accessible, pour se promener ou faire du sport »



## Quelle est la genèse de ce parcours de santé ?

À la sortie ouest du village, nous avons un ancien terrain de football. Il avait été question de le remettre en état. Mais cela ne s'est pas fait. Le terrain était délaissé avec les risques de squatt que cela comporte.

Depuis longtemps, j'avais en tête d'y réaliser un parcours de santé. Mais comment le financer ? C'est là que la rencontre avec ECT a été décisive. La réutilisation par ECT des terres excavées des chantiers des environs a permis de réaliser et de financer entièrement l'aménagement et les équipements du parcours de santé. Il n'y a eu aucun coût pour la commune.

## Ya-t-il eu des réticences car la réutilisation des terres inertes est souvent une pratique méconnue ?

Effectivement, il a fallu convaincre sur la capacité d'ECT à caractériser les terres et à n'utiliser que des terres inertes, non polluées pour l'aménagement. Le sérieux des équipes et les conditions de contrôles des chantiers nous ont convaincus. Le projet s'est réalisé en confiance. Les apports de terres ont duré un peu plus de deux mois. Puis ce fut l'installation des équipements et à la fin de l'automne le temps des plantations.

## Et que pensez-vous de la réalisation du parcours de santé ?

Il manquait vraiment au village un espace ouvert, convivial et sportif. Le surplomb de la butte donne un point de vue sur la campagne environnante. Finalement c'est encore mieux ! Les habitants d'Ivorny l'ont adopté et viennent déjà y faire du sport ou une petite balade.

L'accompagnement et l'écoute des équipes d'ECT dans la conception et la réalisation ont été remarquables. Nous avons pu choisir chacun des agrès. Les cheminements sont finalement réalisés en stabilisé. Nous avons également pu sélectionner toutes les essences d'arbres. Le parcours sportif est très réussi. Réaliser un aménagement en si peu de temps, c'est formidable.

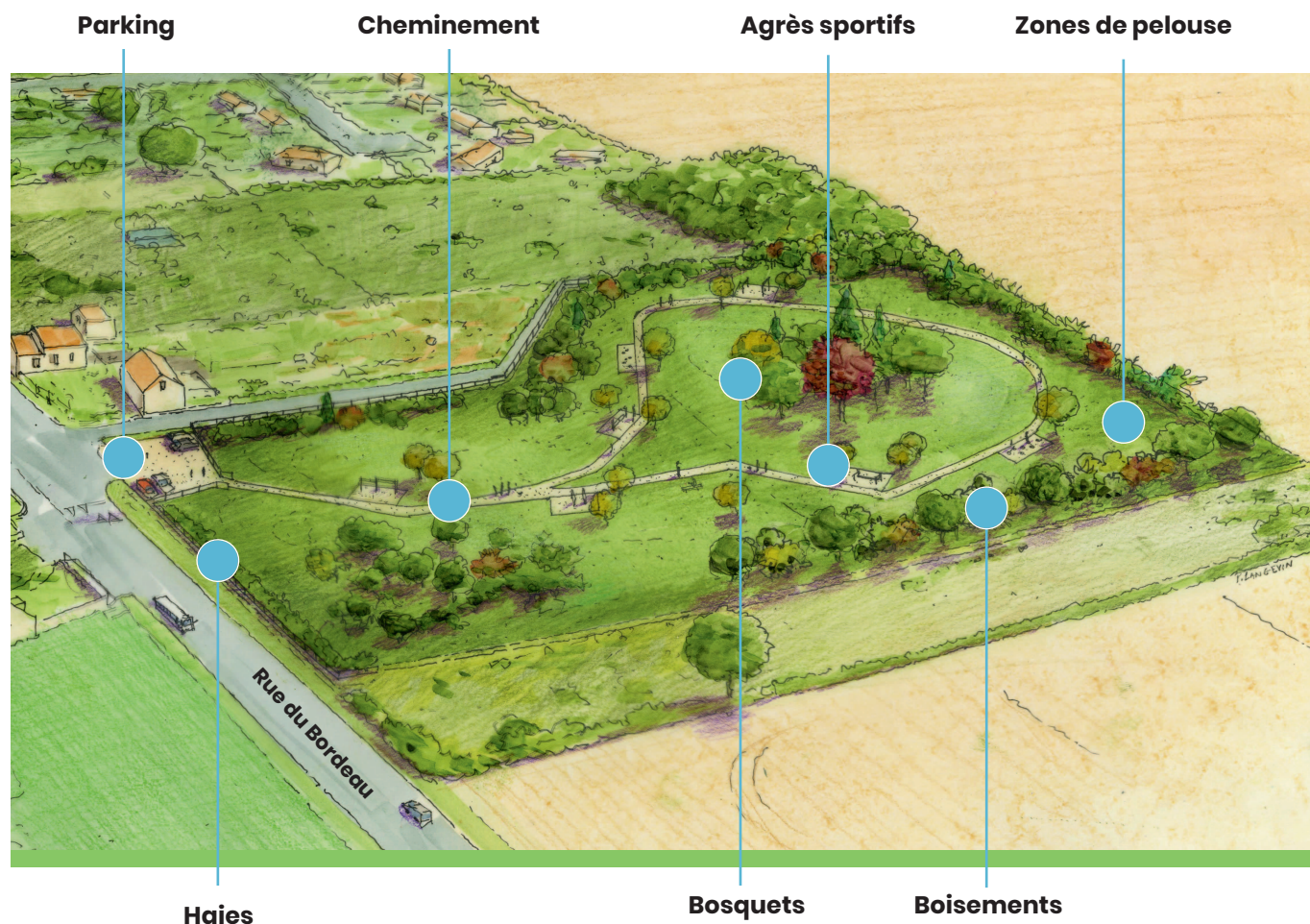
## Gérer l'intégration des travaux dans le village

### Rapidité des apports de terres et mesures de circulation

- Les apports de terres par camion ont été programmés pendant l'été 2021 pour une courte durée, sans livraison de terres le week-end.
- L'accès au site a fait l'objet d'un itinéraire routier réglementé et obligatoire, afin de conserver un trafic fluide et sécurisé.

# PROMENADE ET AGRÈS SPORTIFS DANS UN CADRE PAYSAGER

Le projet porté par la mairie d'Ivernny et ECT offre un nouvel espace communal, ouvert à tous. Ce parc d'une superficie de 8 700 m<sup>2</sup>, s'articule autour d'une promenade arborée de plus de 800 arbres et arbustes et d'un parcours de santé avec 8 agrès différents. Un cheminement en boucle permet la balade et la course à pied.



Le projet est réalisé et financé par ECT grâce à la réutilisation des terres inertes issues des chantiers locaux du BTP.

L'expertise d'ECT a assuré l'analyse, la caractérisation, la traçabilité et le contrôle des terres inertes reçues.



## DATES CLÉS



### Un projet agile et rapide

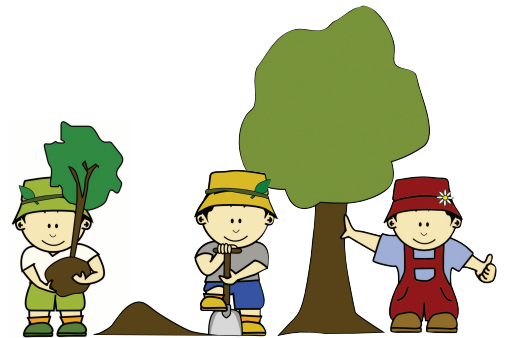


## CHIFFRES CLÉS

- | Surface du parc communal : **8 700 m<sup>2</sup>**
- | Installation de **8 agrès sportifs**
- | Plantation de plus de **800 arbres et arbustes**

### Pédagogie, éducation au développement durable et à la biodiversité

Au 1<sup>er</sup> trimestre 2022, les enfants de l'École d'Iverny auront pu découvrir le nouveau parc et participer à la plantation d'arbres pour contribuer directement à la renaturation du site.



### Qui sommes-nous ?

ECT s'inscrit dans la dynamique d'une économie circulaire de réutilisation des terres excavées des chantiers d'Île-de-France pour réaliser des aménagements non-bâties et environnementaux à vocation agricole, de sports ou de loisirs. Tous nos chantiers en exploitation sont certifiés ISO 14 001.



D401 - Route du Mesnil-Amelot | 77230 Villeneuve-sous-Dammartin |  
www.groupe-ect.com | contact@groupe-ect.com | 01 60 54 57 40  
Suivez-nous sur