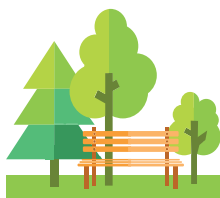


Ici, la Commune de Loison-sous-Lens et ECT aménagent un espace de loisirs et de détente dans le Parc des Berges de la Souchez

Loison-sous-Lens (62)



Un partenariat pour aménager le site de la Prairie Fleurie

Ce projet est éco-conçu avec la commune de Loison-sous-Lens et réalisé par ECT Hauts-de-France. Ce site fait partie du Parc des berges de la Souchez. Le projet permet de compléter les équipements du site. La réalisation d'un belvédère permettra d'offrir une vue sur les berges de la Souchez.

Le projet répond à différentes fonctions :

- un lieu de détente, de loisirs et de nature en ville avec la création de boisements, bosquets, milieux humides et d'un verger,
- un espace de rencontres et d'animations, avec la possibilité d'installation de guinguettes.

Un projet autofinancé par les apports de terres inertes

Ce projet est réalisé et financé par ECT Hauts-de-France, grâce aux apports de terres inertes issues des chantiers locaux du BTP et réutilisées sur le site. La traçabilité de ces terres est un enjeu majeur. L'expertise des services d'ECT assure, du chantier d'excavation au site de réception, **l'analyse, la caractérisation, la traçabilité** et le contrôle des matériaux.



Septembre 2023, apports de terres et terrassement en cours

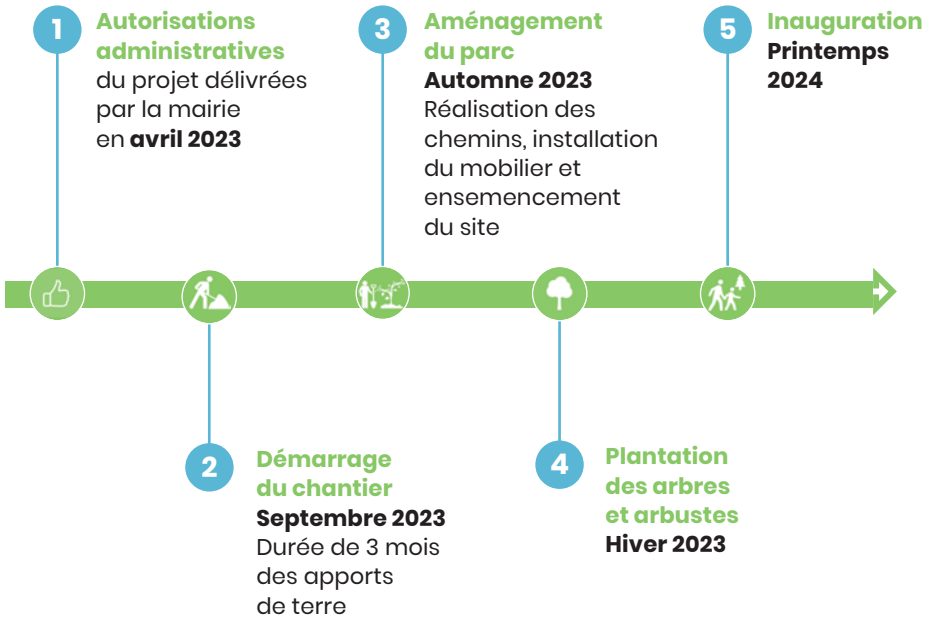
Plan des aménagements



Plan de localisation des boisements et autres éléments écologiques

Les végétaux plantés proviennent de la flore régionale et seront labellisés « végétal local » (origine régionale certifiée).

DATES CLÉS



Travailler avec le leader français implanté dans les Hauts-de-France

ECT, acteur historique de l'aménagement environnemental du foncier non-bâti, a ouvert une agence régionale dans les Hauts-de-France. Son ambition est de contribuer à la réhabilitation des friches industrielles et des espaces délaissés grâce à la valorisation des terres excavées.

L'entreprise réalise ainsi des projets dont les formes et les usages sont multiples : parcs urbains, zones de biodiversité, zones agricoles avec pâturages et vergers, espaces de loisirs et de sports extérieurs.

La valorisation des terres permet l'autofinancement complet du projet, éco-conçu par les collectivités et leurs partenaires, comme sur le site Van Pelt à Lens, transformé en forêt urbaine ou un projet de maraîchage urbain à Grenay.

CHIFFRES CLÉS

- Surface totale : **16 345 m²**
- Durée des apports de terres inertes : **septembre à novembre 2023**
- Aménagement des espaces verts et plantations : **automne – hiver 2023**
- Inauguration : **printemps 2024**
- Nombre d'arbres / arbustes plantés : **1 050**
- **Un verger** de 12 arbres avec en lisière des arbustes fruitiers
- **Une zone humide** avec des plantations adaptées au milieu



612 rue de la Chaude Rivière | Shake Building | 59800 Lille |
www.groupe-ect.com | contact@groupe-ect.com | 01 60 54 57 40 |
Suivez-nous sur 